

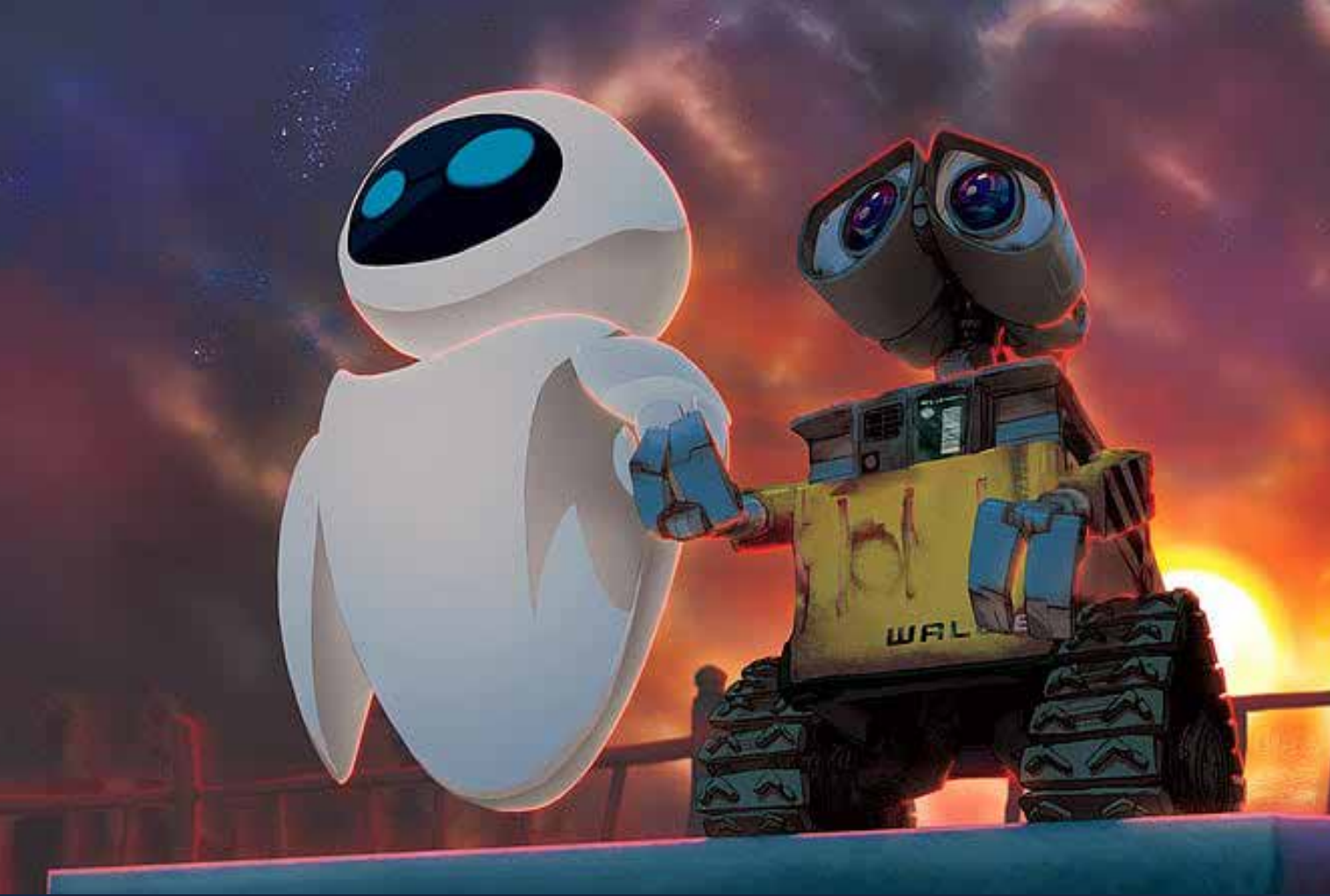
NaturalizaVA:
Conecta y protege,
forjando un futuro responsable
en lo ambiental y lo digital.



Cuidamos nuestro planeta y
aprendemos para nuestro futuro



**Bienvenidos
al curso
2023-2024**



Estimadas familias, bienvenidas al curso 2023-2024.

Estamos entusiasmados por comenzar un nuevo capítulo lleno de aprendizaje, crecimiento y emociones compartidas.

En este nuevo año escolar, nos comprometemos a seguir brindando una educación que no solo nutra las mentes, sino que también inspire los corazones.

Nuestro objetivo será fomentar un entorno en el que cada persona de nuestra comunidad se sienta valorada para alcanzar sus sueños y metas. Por ello, este curso queremos contar con las familias.

Vuestra colaboración será de vital importancia para conseguir este objetivo.

Todos tenemos un talento, un algo que nos hace especiales, por ello buscamos vuestro conocimiento/experiencia.

Estamos organizando una serie de talleres de talentos para nuestro alumnado. Sin embargo, para hacer que estos talleres sean un éxito y una experiencia enriquecedora, necesitamos de vuestra valiosa colaboración.

Estamos buscando voluntari@s dentro de nuestra comunidad educativa que estén dispuest@s a compartir sus habilidades y conocimientos en diversos campos como el arte, la música, los deportes, ciencia, manualidades... Si tenéis algún talento o pasión que podáis enseñar a nuestros estudiantes, os animamos a participar.

La colaboración puede variar desde una única sesión hasta una serie de sesiones, según disponibilidad. Vuestra participación no solo enriquecerá la experiencia educativa de nuestros estudiantes, sino que también fortalecerá nuestros lazos comunitarios.

En las próximas semanas os enviaremos un formulario para saber si estáis interesados en participar y colaborar con nuestros talleres. Agradecemos de antemano vuestro apoyo y contribución para hacer de estas actividades una experiencia enriquecedora para tod@s.

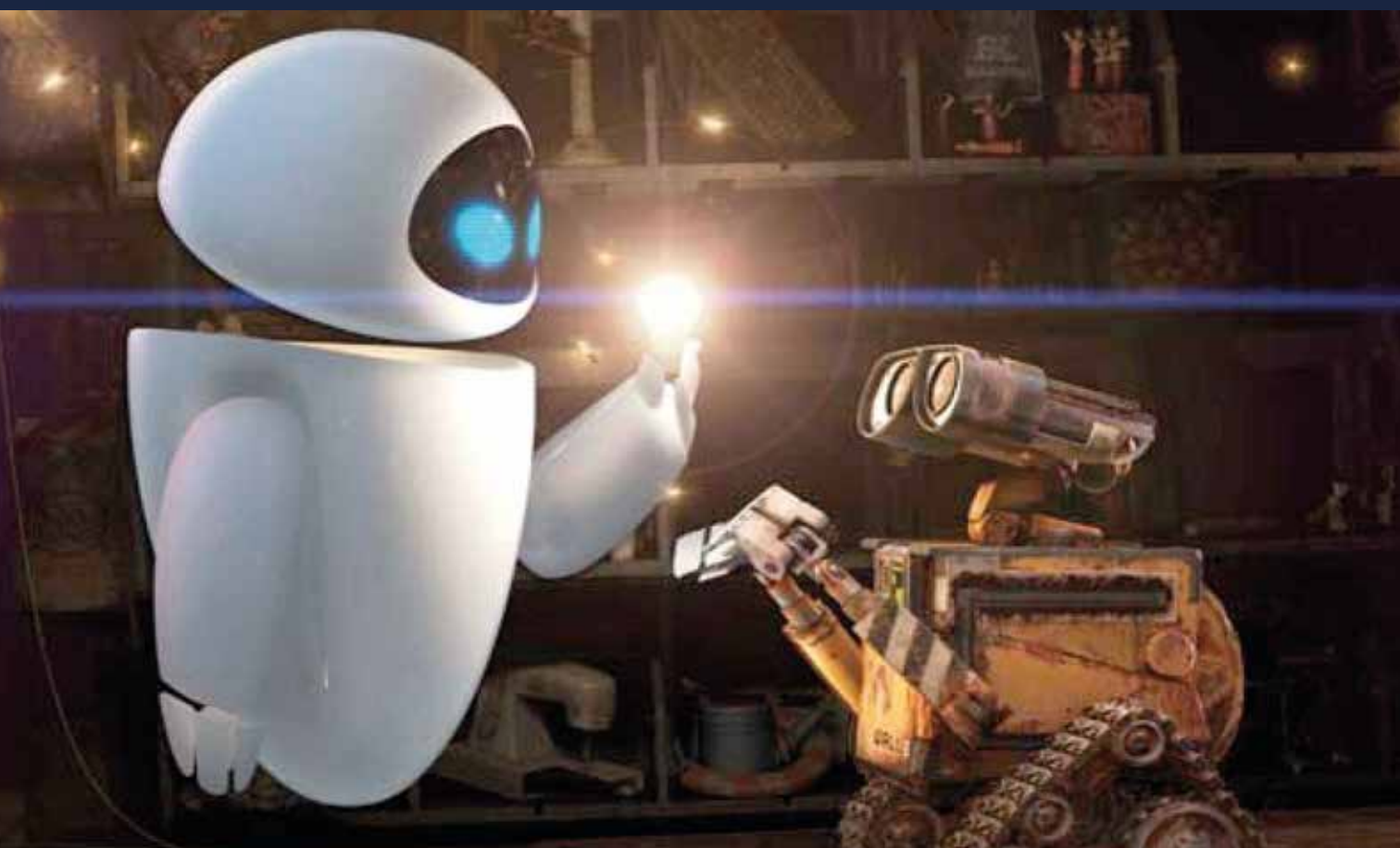


Objetivo anual: NaturalizaVA

Nuestro proyecto tiene como objetivo principal crear conciencia sobre la importancia de cuidar el medio ambiente, el fomento de la empatía hacia los demás y el cuidado de nuestro entorno a través de una serie de actividades buscando, no solo desarrollar habilidades individuales, sino también fortalecer la conexión entre nosotros y el mundo que nos rodea.

Talleres sostenibles, proyectos ecológicos, empatía ambiental y social o actividades de voluntariado nos acompañarán a lo largo de este curso creando un ambiente de aprendizaje en el que los estudiantes comprendan que sus acciones pueden marcar la diferencia.

A través de la conexión entre talentos y el cuidado ambiental, esperamos formar jóvenes comprometid@s con la sostenibilidad y el bienestar de todo y tod@s .



COMIENZO DEL CURSO:

DÍA 11 DE SEPTIEMBRE (TODAS LAS ETAPAS)

EL HORARIO SERÁ DE 9.00 A 14.00 PARA LAS ETAPAS DE EDUCACIÓN INFANTIL Y EDUCACIÓN PRIMARIA

Y DE 9.00 A 14.30 Y DE **16.20 A 18.00** LOS MARTES PARA LA ETAPA DE EDUCACIÓN SECUNDARIA. (SE ENTRA Y SALE 10 MINUTOS ANTES QUE EL CURSO ANTERIOR EN EL HORARIO DE LA TARDE)



ENTRADAS:

- INFANTIL Y EDUCACIÓN PRIMARIA SEGUIRÁN ENTRANDO POR EL PORTAL DE ARRIBA (8:50).
- ESO, ENTRARÁ POR EL PORTAL DE ABAJO (8:50)

SALIDAS:

TODOS SALDRÁN POR EL PORTAL DE ARRIBA:

- INFANTIL 13:55
- PRIMARIA 14:00
- ESO 14:30

IMPORTANTE:

OS RECORDAMOS QUE ES OBLIGATORIO EL CORRECTO USO DEL UNIFORME ESCOLAR Y TODO EL ALUMNADO QUE ASISTA AL CENTRO SIN ÉL INCURRIRÁ EN UNA FALTA QUE SERÁ NOTIFICADA A LA FAMILIA, COMO VIENE RECOGIDO EN NUESTRO PLAN DE CONVIVENCIA.



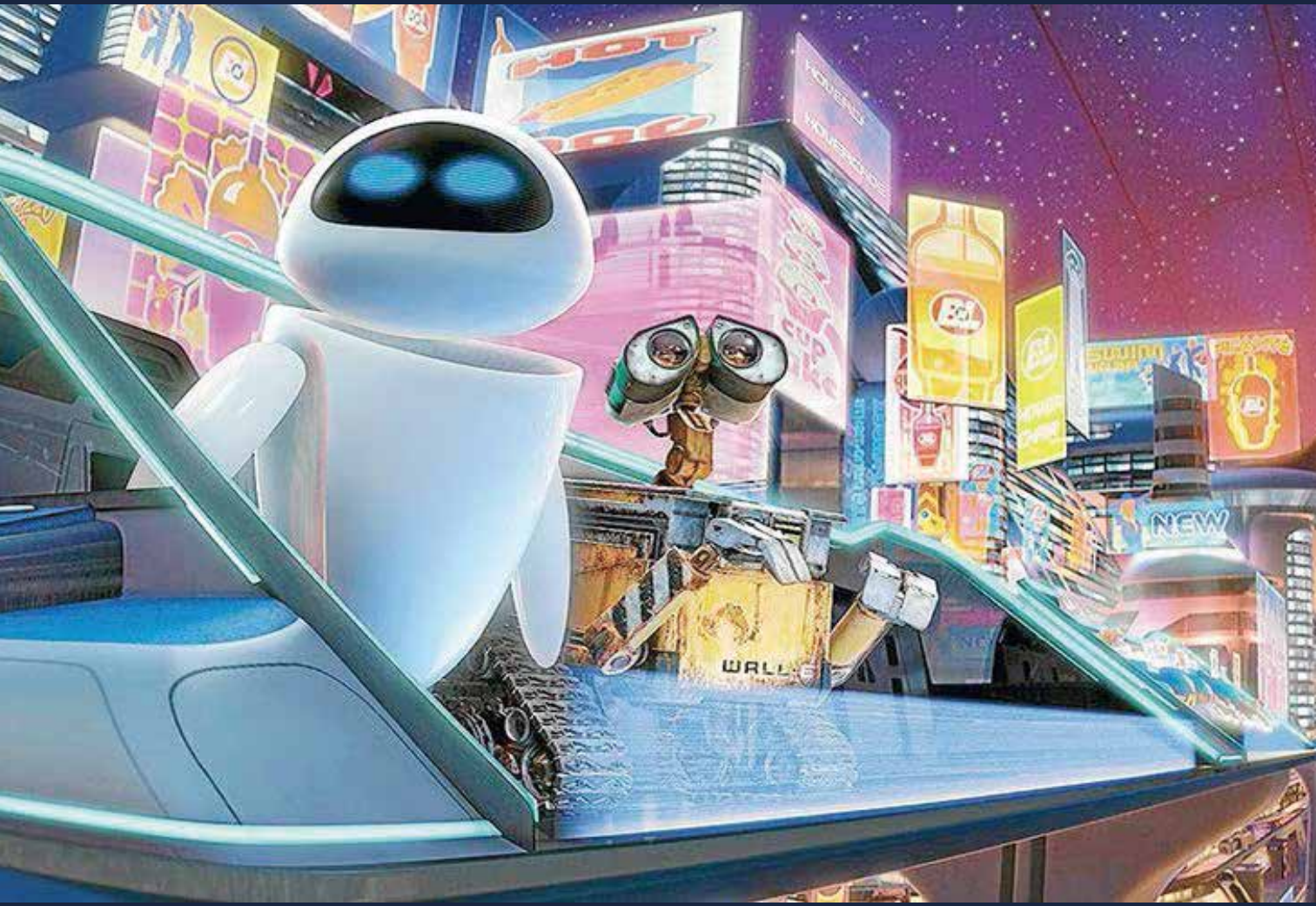
EL SERVICIO DE COMEDOR FUNCIONARÁ DESDE EL VIERNES 11 DE SEPTIEMBRE HASTA EL 21 DE JUNIO, AMBOS INCLUSIVE.

EL SERVICIO SERÁ DESDE LAS 14.00 HORAS HASTA LAS 16.00 HORAS Y HASTA LAS 16.20 LOS MARTES, PARA EL ALUMNADO DE LA ESO.

PRONTO OS ENVIAREMOS UN FORMULARIO PARA LA ELECCIÓN DE LAS EXTRAESCOLARES FINALES QUE ENLAZARÁN CON LA SALIDA DEL COMEDOR.



EL SERVICIO DE AULA DE MADRUGADORES FUNCIONARÁ DESDE LAS 8.00 HORAS HASTA LA HORA DE ENTRADA AL AULA. EL PRECIO DEL SERVICIO SERÁ 22€/MES /ALUMNO/A Y 3,50 DÍA SUELTO COMO AÑOS ANTERIORES.



MERIENDAS DE MAÑANA,

LOS NIÑOS PODRÁN ELEGIR ENTRE UNA VARIADA OFERTA DE BOCADILLOS. MEDIO 0,75€ Y ENTERO 1,40€. ESTE CURSO TENDREMOS AGUAS Y ZUMOS SIN AZUCAR.

REPARTIREMOS 40 DÍAS LECHE Y 20 DÍAS FRUTAS DE TEMPORADA EN 2 PERÍODOS DE LOS QUE OS INFORMAREMOS CON ANTERIORIDAD (GRATUITO).

EXCURSIONES:

VAMOS A IMPULSAR LAS SALIDAS COMPLEMENTARIAS DEL CENTRO.

ENTENDEMOS LA IMPORTANCIA DE PROPORCIONAR EXPERIENCIAS ENRIQUECEDORAS FUERA DELAULA, Y ESTAMOS TRABAJANDO PARA DISEÑAR UN PROGRAMA DE EXCURSIONES QUE COMPLEMENTARÁ SU EDUCACIÓN DE MANERA SIGNIFICATIVA.



ESTE AÑO CONTINUAMOS CON LA RADIO TV VISTA ALEGRE.

Los alumnos, además de otras muchas actividades se encargarán de crear un noticiero, donde podréis informaros de los asuntos más relevantes del momento.

Aula realidad virtual

Este año instalaremos un aula de realidad aumentada y continuaremos con nuestro proyecto de digitalizar las aulas.

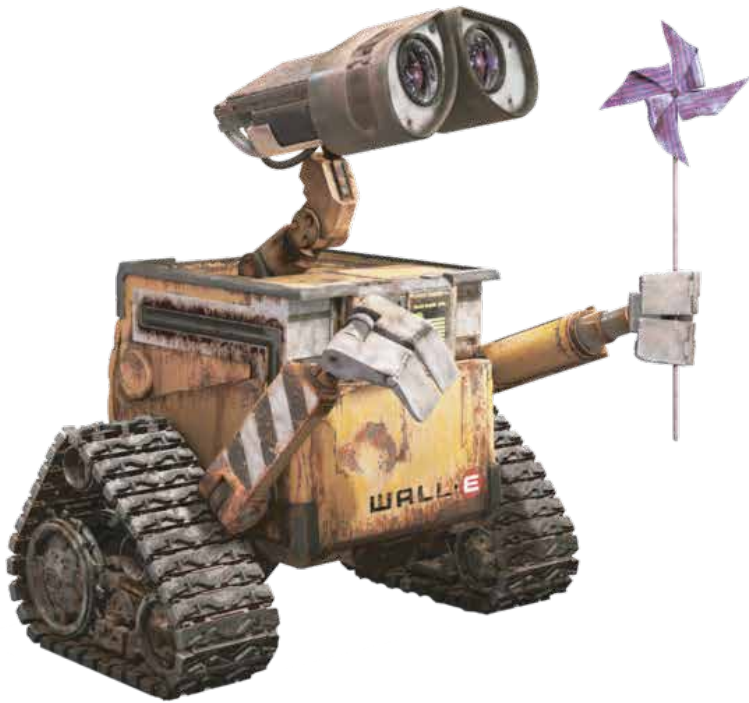


SERVICIOS:

LOS SERVICIOS FIJOS SE PASARÁN ENTRE EL DÍA 1 Y 5 DEL MES. LOS EVENTUALES SE COBRARÁN A PRINCIPIO DEL MES VENCIDO, COMO SIEMPRE.

EL SEGURO ESCOLAR SE PASARÁ A PRIMEROS DE SEPTIEMBRE.

LOS LIBROS SE PODRÁN PAGAR EN UNO O DOS PLAZOS, O EFECTIVO EN EL CENTRO.



Queremos transmitirles que estamos aquí para apoyarlos en cada paso del camino.

Os animamos a que os involucrésis activamente en la vida escolar de vuestros hijos e hijas, asistiendo al centro para talleres y eventos. Vuestra participación es invaluable y fortalece aún más la comunidad que formamos juntos.

Estamos ansiosos por compartir cada momento significativo con vosotr@s.

Como siempre, muchas gracias a todos los que colaboráis con el centro para seguir avanzando en nuestro camino.

¡Bienvenidos a un nuevo año lleno de oportunidades, crecimiento y éxito compartido!

Os deseamos un feliz curso y estamos seguros y seguras de que vendrá cargado de momentos especiales para guardar en nuestro recuerdo.

Un fuerte abrazo.

El Equipo Vista Alegre